

วิธีการแปลงเลขอาราบิกเป็นเลขไทยบน MS Word/MS Excel 2007/2010

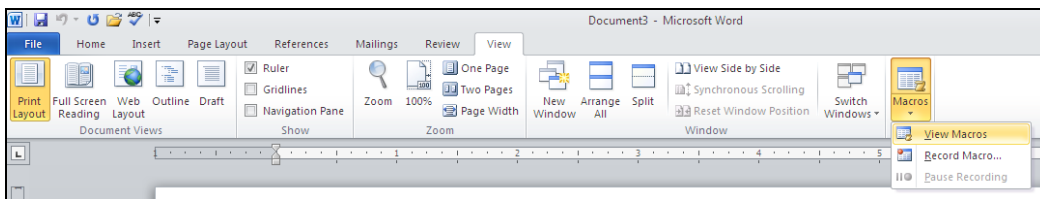
ให้ข้อมูลโดย www.itmanage.info

บทนำ

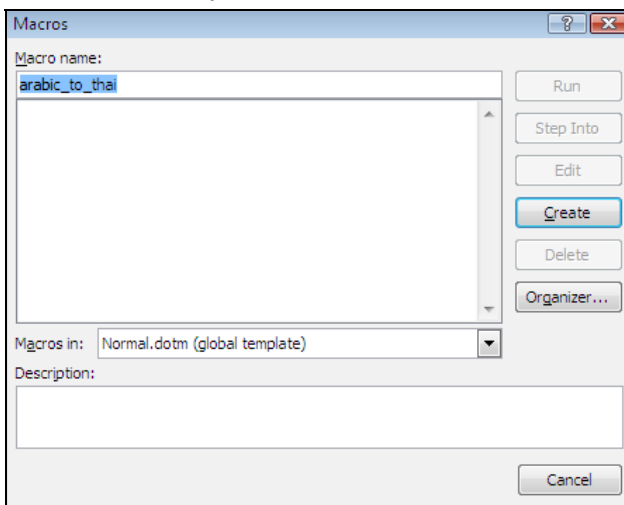
ถ้าเราต้องพิมพ์เลขไทยซึ่งตำแหน่งตัวเลขบนคีย์บอร์ดไม่ตรงกับเลขอาราบิกจะมีความยุ่งยากและเสียเวลาคับ จึงต้องหาวิธีการแปลง ด้วยในตอนแรกเราพิมพ์เป็นเลขอาราบิกซึ่งทุกคนมีความชำนาญก่อน แล้วค่อยแปลงเป็นเลขไทยในภายหลัง วิธีการในที่นี้เป็นการสร้าง Macro ไว้บน MS Word/Excel คับ แต่บน Excel การทำโดยใช้ Macro นั้น ใช้งานได้ไม่สมบูรณ์ผู้เขียนจึงได้แนะนำวิธีการกำหนดรูปแบบเซลล์สำหรับ Excel ไว้ตอนท้ายด้วย

ขั้นตอนสำหรับ MS Word

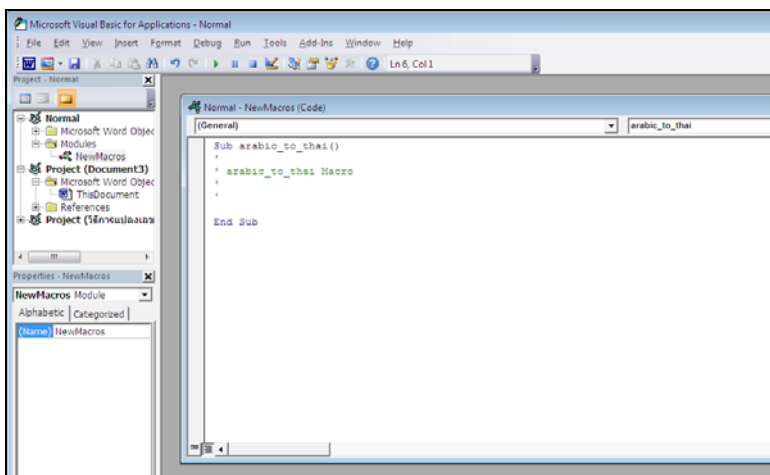
1. เปิด MS Word 2010/2007 ขึ้นมา ไปที่เมนู View แล้วคลิกที่ปุ่ม Macros และเลือก View Macros ดังรูป



2. ป้อนชื่อ Macro name เป็นชื่ออะไรก็ได้ที่สื่อให้คุณเข้าใจและเลือก Macros in เป็น Normal.dotm (global template) และคลิกปุ่ม Create ดังรูป



3. จะมีคำสั่งของฟังก์ชันขึ้นมาดังรูป



4. ให้ใช้ข้อความของฟังก์ชันต่อไปนี้เข้าไปแทน และได้ดังรูป

```
Sub arabic_to_thai()
```

```
For i = 0 To 9
```

```
With Selection.Find
```

```
.Text = Chr(48 + i)
```

```
.Replacement.Text = Chr(240 + i)
```

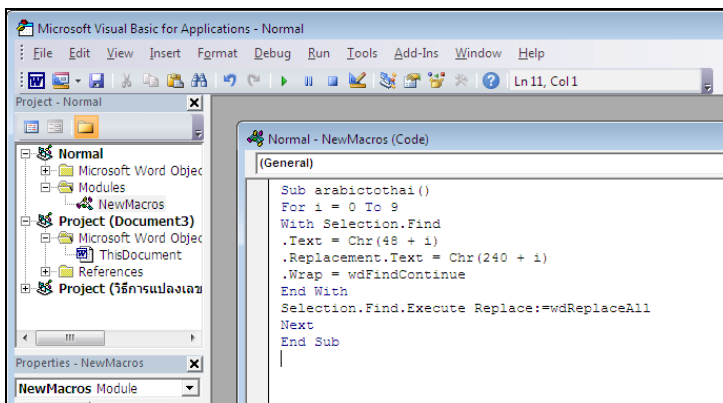
```
.Wrap = wdFindContinue
```

```
End With
```

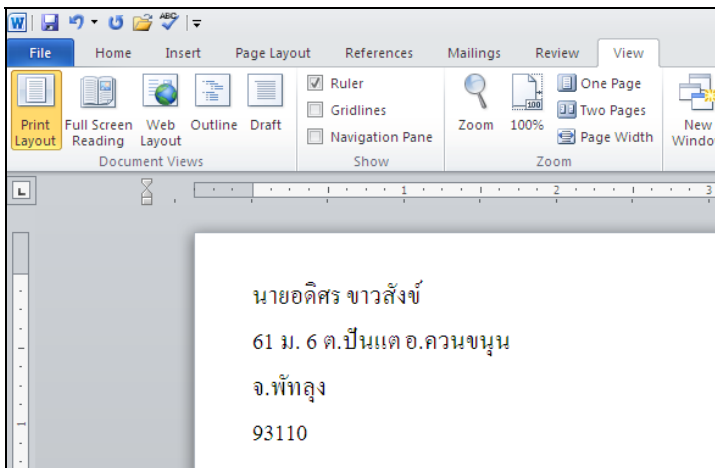
```
Selection.Find.Execute Replace:=wdReplaceAll
```

```
Next
```

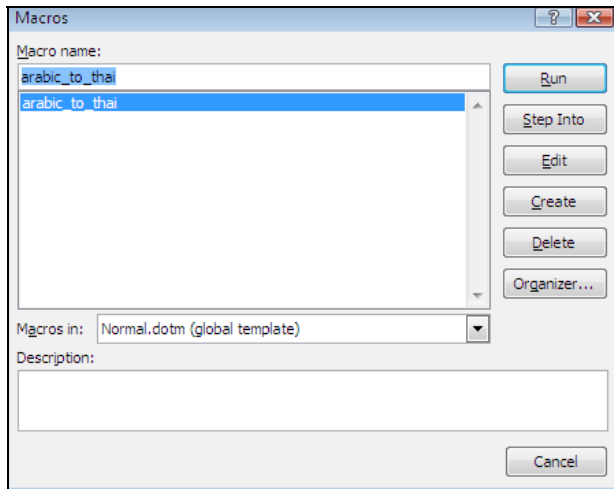
```
End Sub
```



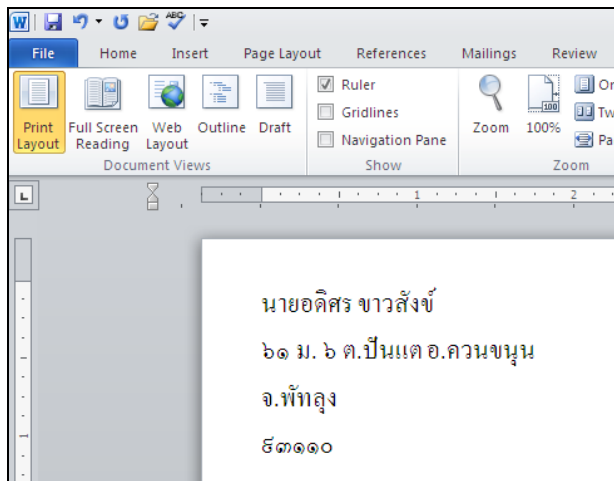
5. เป็นอันเสร็จขั้นตอนการสร้าง ต่อไปก็เรียกใช้งาน สมมุติเรามีข้อความ Word ดังต่อไปนี้



6. เมื่อต้องการเปลี่ยนไฟล์ข้อความทั้งหมดที่กำลังเปิดให้เปลี่ยนตัวเลขอารบิกเป็นเลขไทย ก็ทำได้ด้วยการไปที่เมนู View ,คลิกปุ่ม Macros, เลือกเมนู View Macros, เลือก Macro ที่ได้สร้างไว้แล้วคลิกปุ่ม Run ดังรูป



7. จากนั้นตัวเลขในไฟล์ที่กำลังเปิดอยู่ทั้งหมดจะเปลี่ยนเป็นเลขไทยดังรูป



8. และหลังจากนี้ไปแม้ว่าเราจะปิดโปรแกรมแล้ว Macro ที่ได้สร้างไว้จะยังคงอยู่และสามารถใช้ได้ตลอดไป
9. ในกรณีที่ต้องการแปลงกลับจากเลขไทยเป็นเลขอารบิกก็ให้เพิ่ม Macro ที่มีฟังก์ชันต่อไปนี้ ด้วยวิธีการเดียวกันครับ

Sub thaitoarabic()

For i = 0 To 9

With Selection.Find

.Text = Chr(240 + i)

.Replacement.Text = Chr(48 + i)

.Wrap = wdFindContinue

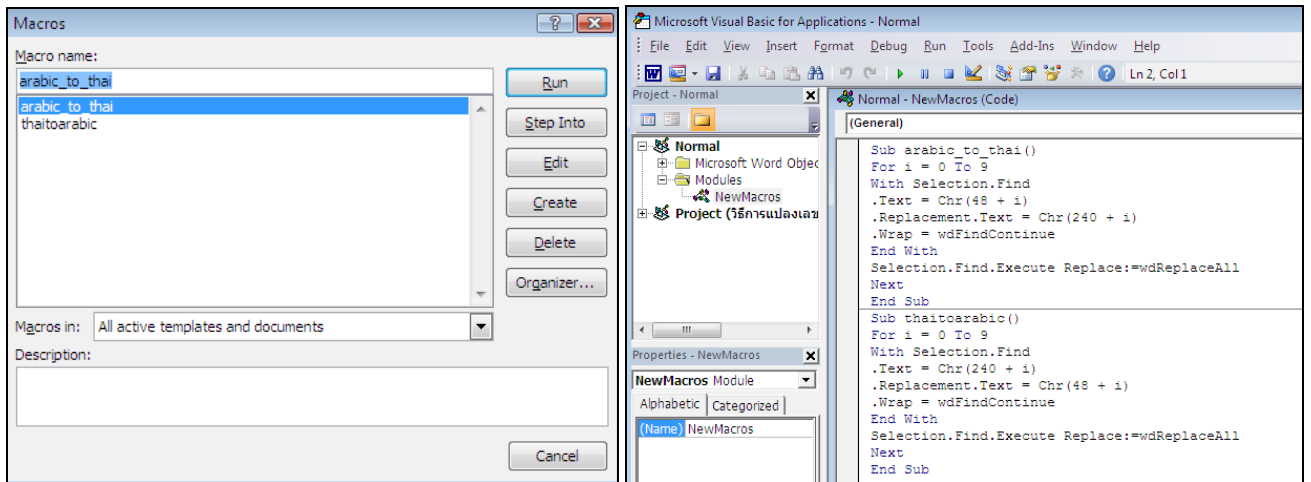
End With

Selection.Find.Execute Replace:=wdReplaceAll

Next

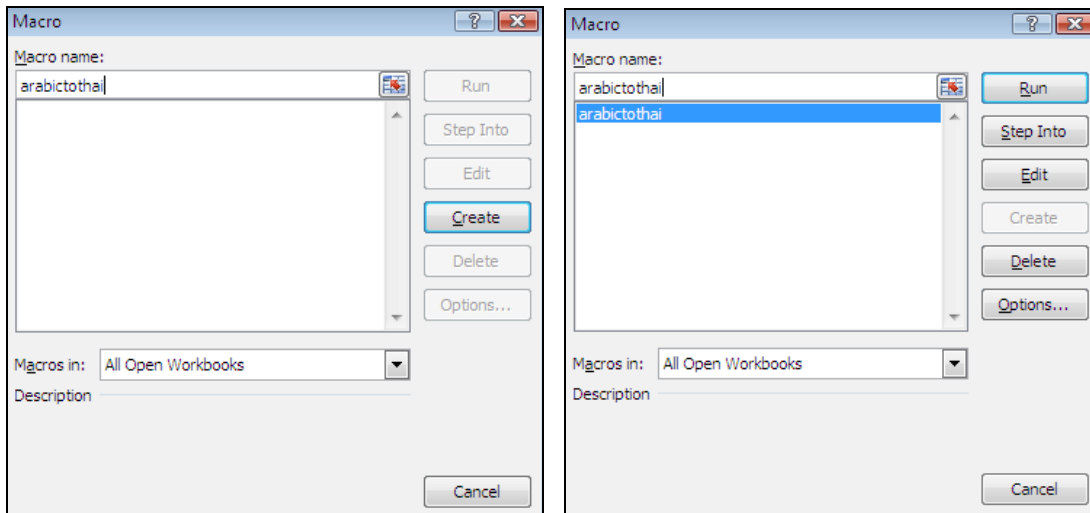
End Sub

10. และจะได้ Macro เพิ่มเติมดั่งรูปและสามารถใช้งานแปลงกลับไปกลับมาได้สะดวกครับ



ขั้นตอนการสร้าง Macro สำหรับ MS Excel

1. เมื่อเปิด Excel แล้ว ไปที่เมนู View, ปุ่ม Macros, เมนู View macros แล้วพิมพ์ชื่อ Macro ที่จะสร้าง ในที่นี้ชื่อว่า arabictoathai แล้วคลิกปุ่ม Create และจะได้ผลดั่งรูป



2. เมื่อปรากฏหน้าต่างให้ป้อนคำสั่งก็ให้ป้อนคำสั่งต่อไปนี้เข้าไป

Sub arabictoathai()

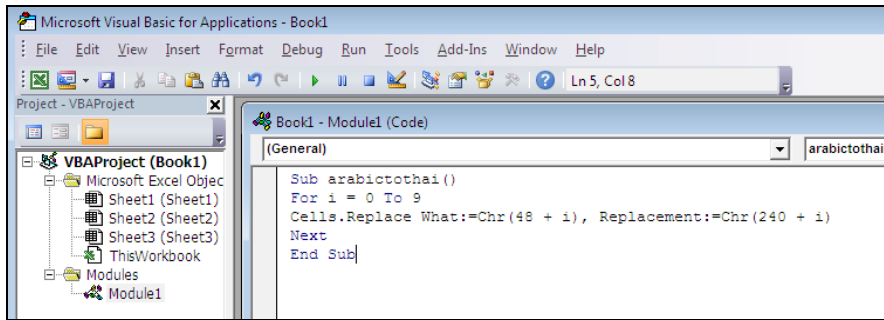
For i = 0 To 9

Cells.Replace What:=Chr(48 + i), Replacement:=Chr(240 + i)

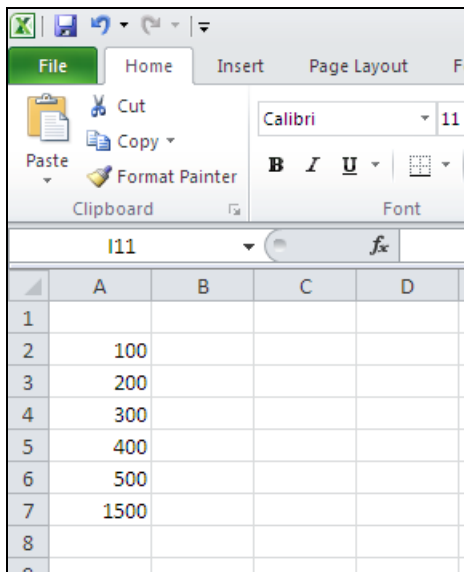
Next

End Sub

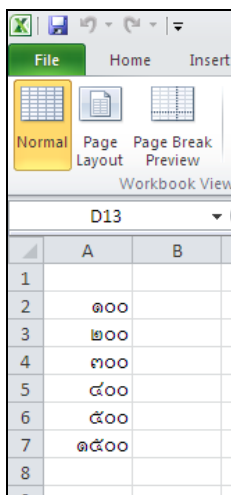
3. แล้วจะได้ผลดังรูป



4. การใช้งานก็ให้พิมพ์ตัวเลขเป็นอาราบิกก่อนดังตัวอย่างในรูป



5. เมื่อต้องการจะแปลงเป็นตัวเลขไทยก็ให้ไปที่เมนู View, ปุ่ม Macros, เมนู View Macros, เลือก Macro ที่ได้สร้างไว้แล้วคลิกปุ่ม Run ก็จะได้ผลดังรูป



6. Unfortunately, แต่น่าเสียดายครับวิธีนี้ใช้ไม่ได้กับเซลล์ที่มีการจัดรูปแบบแล้ว และเมื่อมีการคิด โปรแกรม Excel, Macro ที่ได้สร้างไว้ก็ไม่คงอยู่ จึงขอแนะนำสำหรับ Excel อาจจะต้องใช้วิธีการกำหนดรูปแบบเซลล์ ดังหัวข้อต่อไป

ขั้นตอนการแปลงอาราบิกเป็นไทยบน Excel โดยใช้วิธีการกำหนดรูปแบบเซลล์ (Format cell)

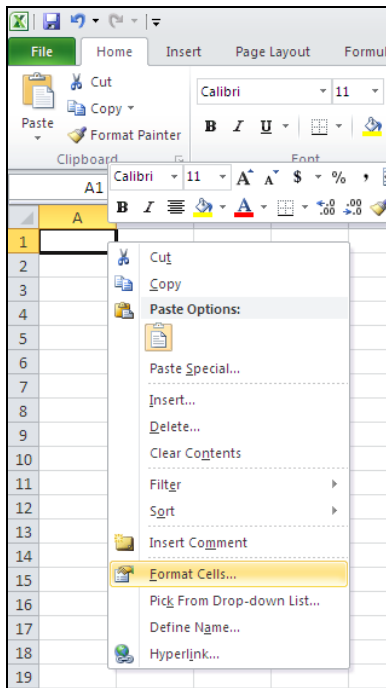
1. ก่อนเปิดโปรแกรม Excel ขึ้นมา ให้ทำการ คัดลอก โดยการลากระบายคำ และสั่ง copy ไว้ก่อน

[\$-D07041E]#,##0.00 [คัดลอกข้อความสีแดง]

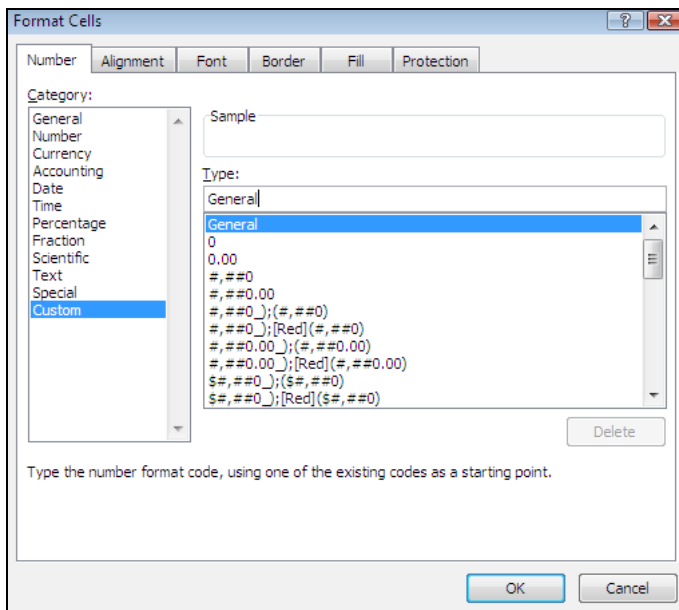
2. เลือก เซลล์ที่ต้องการวางตัวเลข

**** ถ้าต้องการทั้งขีด ก็เลือก เซลล์ ทั้งหมด และจึงกำหนดรูปแบบ**

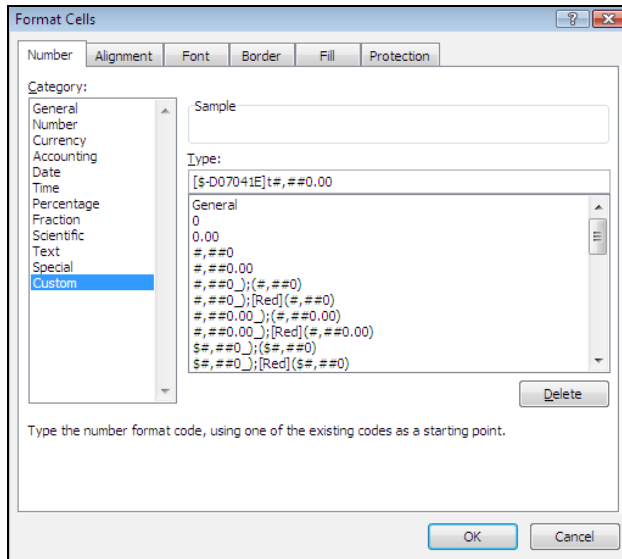
3. เลือกเมนู รูปแบบ (Format Cells)



4. เลือกแท็บ Number และ Custom



5. ให้วางข้อความที่เรา copy ใส่งไป ในช่อง Type และคลิก Ok



6. จากนั้นเมื่อเราพิมพ์ตัวเลขอาราบิกลงไป ใน Cell และ Enter แล้ว ตัวเลขก็จะถูกแปลงเป็นเลขไทย

จบครับ